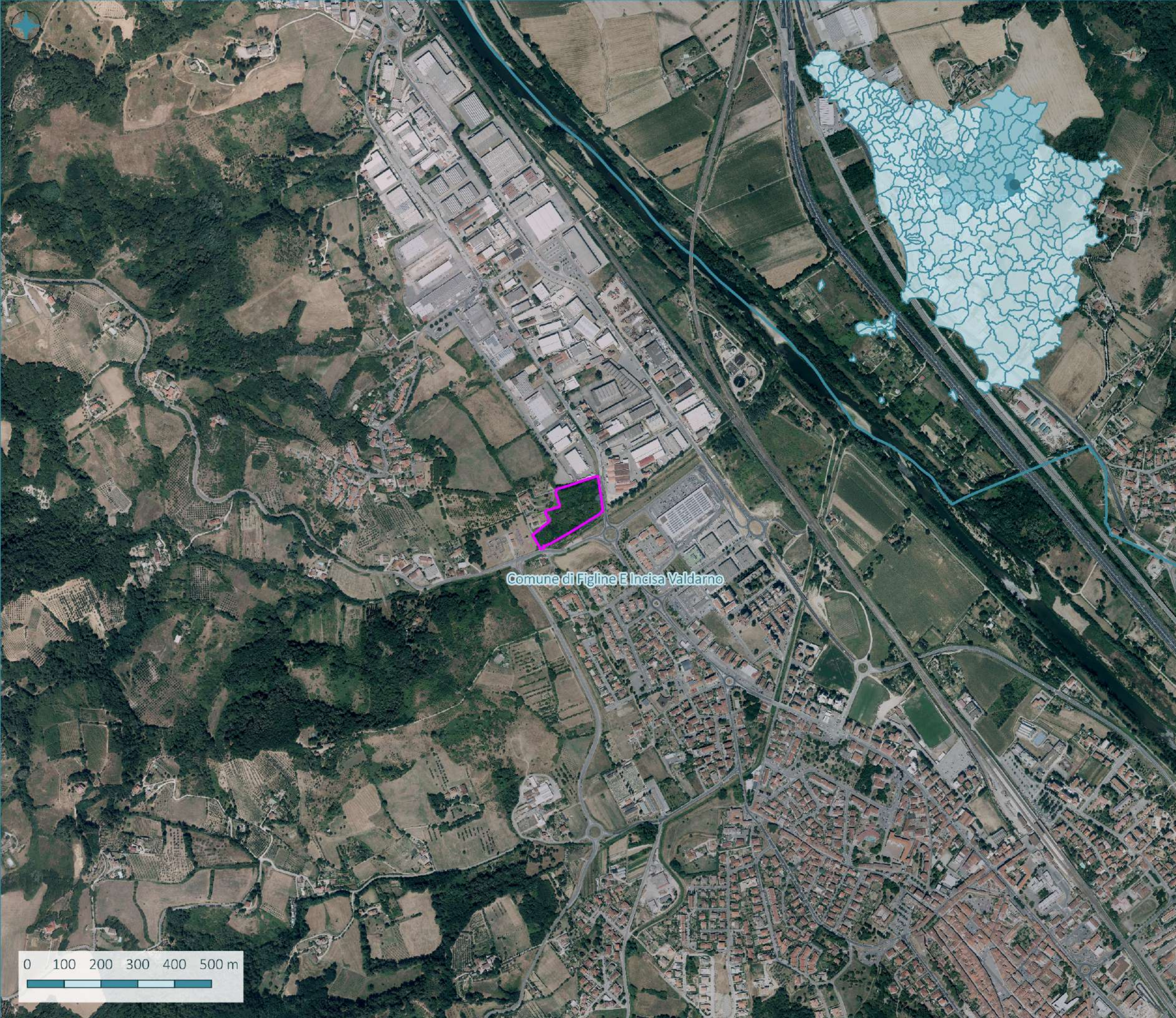


LEGENDA

- Ambiti amministrativi comunali
- Nuovo insediamento a funzione direzionale e di servizio Pharma Quality Europe Srl

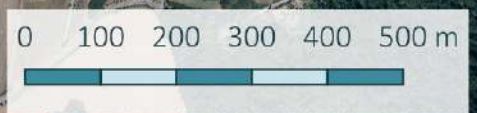
Comune di Figline e Incisa Valdarno

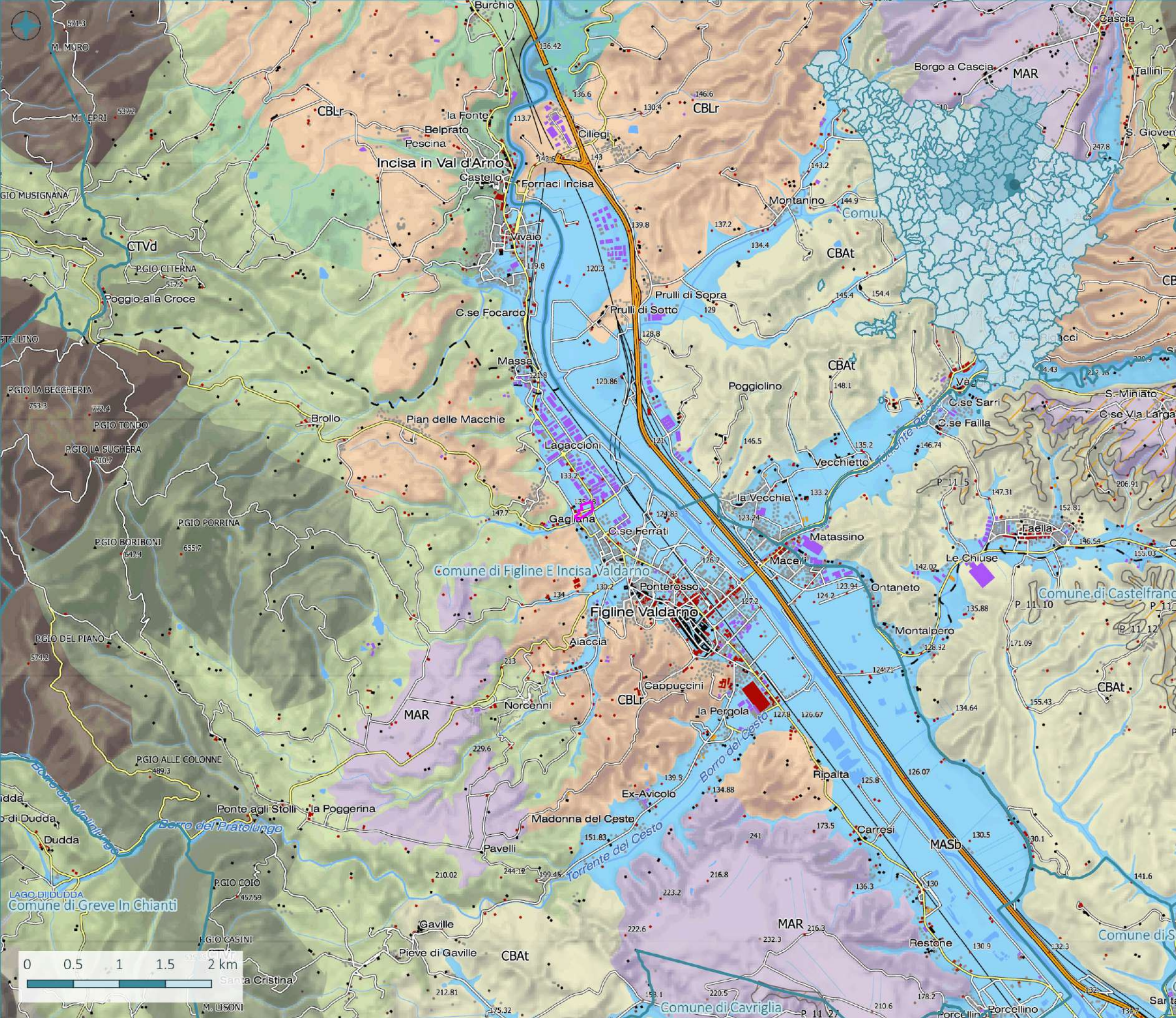


LEGENDA

- Ambiti amministrativi comunali
- Nuovo insediamento a funzione direzionale e di servizio Pharma Quality Europe Srl

Comune di Figline E Incisa Valdarno





LEGENDA

- Ambiti amministrativi comunali
- Nuovo insediamento a funzione direzionale e di servizio Pharma Quality Europe Srl

PIT/PPr - Invariante I

Sistemi morfogenetici

- Costa a dune cordoni (CDC)
- Depressioni recrudonali (DER)
- Costa alta (CAI)
- Fondovalle (FDN)
- Bacini di Erosione (BES)
- Pianura pensile (PPE)
- Alta pianura (AIP)
- Depressioni umide (DEI)
- Pianura bonificata per diversione e colmate (PBC)
- Margine Inferiore (MARI)
- Margine (MAR)
- Collina dei bacini neo-quaternari, litologie alterate (CBAt)
- Collina dei bacini neo-quaternari, argille dominanti (CBAg)
- Collina dei bacini neo-quaternari, sabbie dominanti (CBSa)
- Collina sui depositi neo-quaternari con livelli resistenti (CBLr)
- Collina su terreni silicei del basamento (CSB)
- Collina su terreni neogenici deformati (CND)
- Collina su terreni neogenici sollevati (CNS)
- Collina calcarea (Cca)
- Collina a versanti dolci sulle Unità Liguri (CLVd)
- Collina a versanti ripidi sulle Unità Liguri (CLVr)
- Affioramenti di rocce Eolitiche
- Collina a versanti dolci sulle Unità Toscane (CTVd)
- Collina a versanti ripidi sulle Unità Toscane (CTVr)
- Montagna ignea (MIO)
- Montagna antica su terreni del basamento (MASb)
- Montagna ringiovanita sui terreni silicei del basamento (MRSb)
- Montagna su Unità da argillitiche a calcareo-marzese (MOL)
- Montagna dell'Appennino esterno (MAE)
- Montagna calcarea (MOC)
- Montagna silicoelastica (MOS)
- Dorsale carbonatica (DOC)
- Dorsale silicoelastica (DOS)
- Dorsale vulcanica (DOV)

Geositi

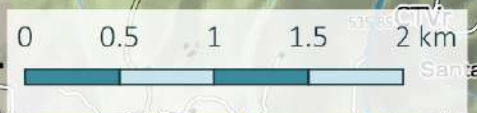
- Geositi puntuali
- Geositi lineari
- Geositi poligonali

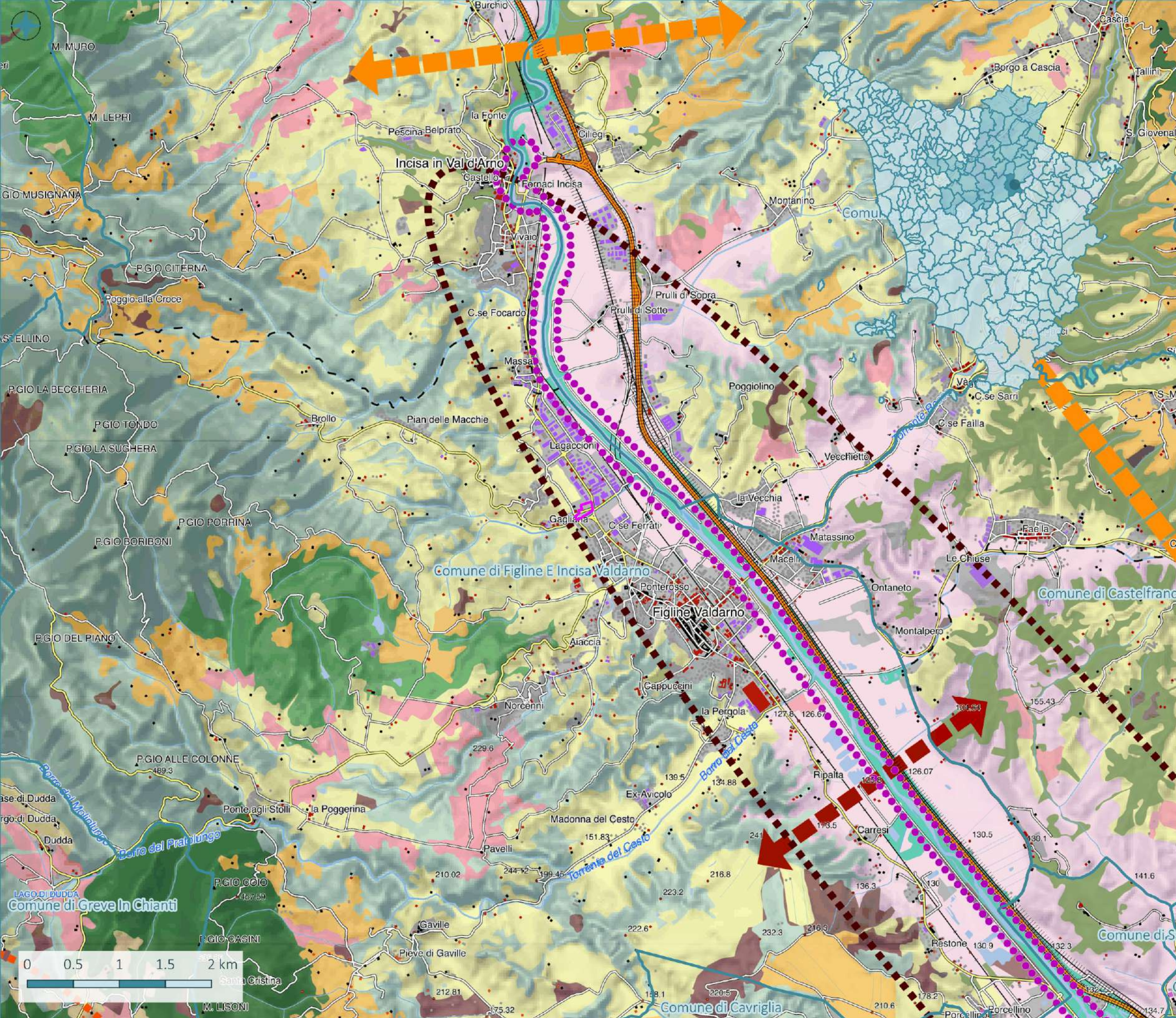
Idrografia ed elementi meteo-marini

- Sorgenti geotermali
- Sorgenti carsiche

Forme carsiche

- Depressioni tettono-carsiche
- Ingressi grotte
- Arce carsiche





LEGENDA

- Ambiti amministrativi comunali
- Nuovo insediamento a funzione direzionale e di servizio Pharma Quality Europe Srl

PIT/PPr - Invariante II

rete degli ecosistemi forestali

- nodo forestale primario
- nodo forestale secondario
- matrice forestale ad elevata connettività
- nuclci di connessione ed elementi forestali isolati
- aree forestali in evoluzione a bassa connettività
- corridoio ripariale

rete degli ecosistemi agropastorali

- nodo degli agroecosistemi
- matrice agroecosistemica collinare
- matrice agroecosistemica di pianura
- agroecosistema frammentato attivo
- agroecosistema frammentato in abbandono con ricolonizzazione arborea/arbustiva
- matrice agroecosistemica di pianura urbanizzata
- agroecosistema intensivo

ecosistemi palustri e fluviali

- zone umide
- corridoi fluviali

ecosistemi costieri

- coste sabbiose prive di sistemi dunali
- coste sabbiose con ecosistemi dunali integri o parzialmente alterati
- coste rocciose

ecosistemi rupestri e calanchivi

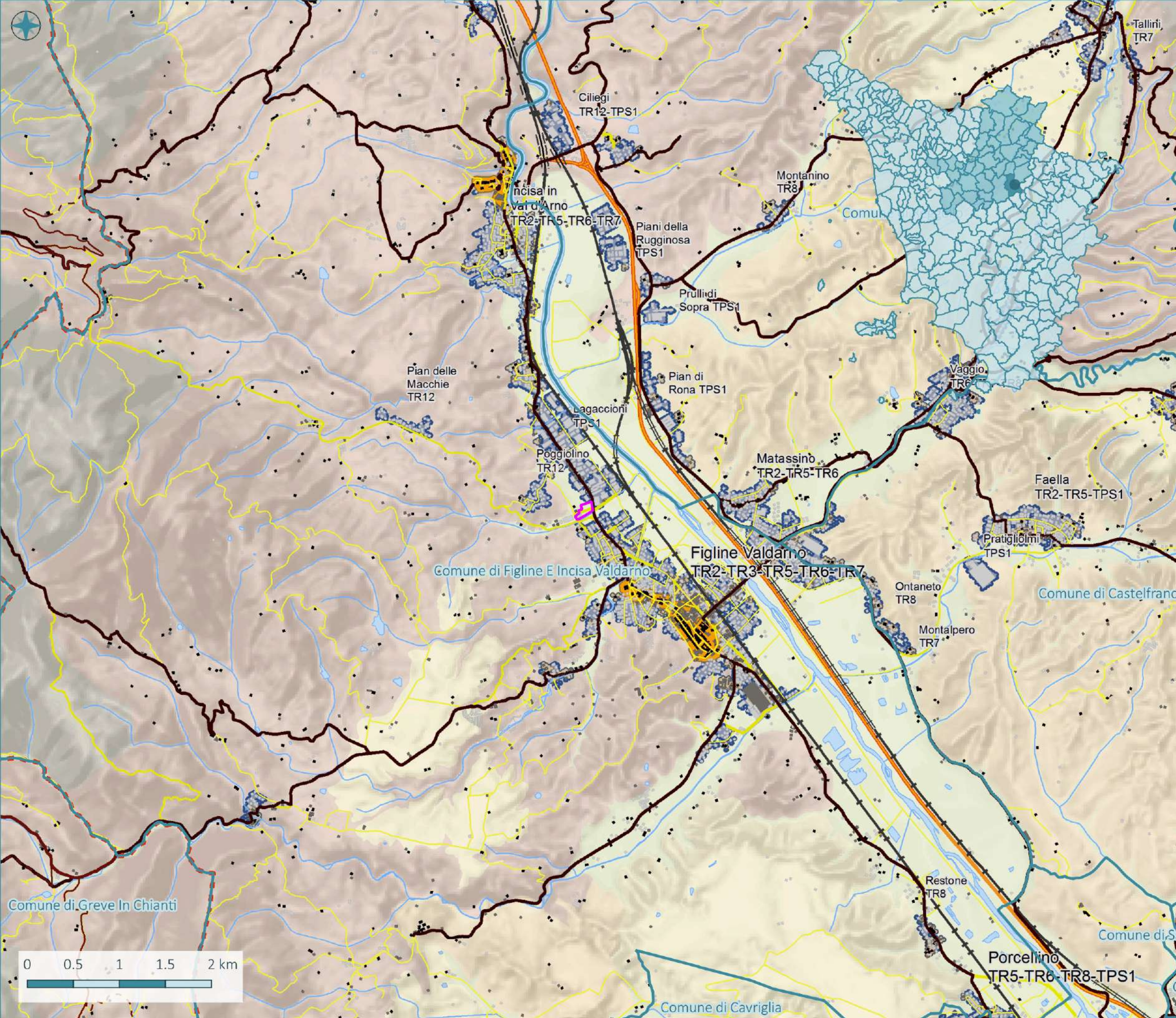
- ambienti rocciosi o calanchivi

superficie artificiale

- area urbanizzata

ELEMENTI FUNZIONALI DELLA RETE ECOLOGICA

- diretrice di connettività extraregionale da mantenere
- diretrice di connettività da ricostituire
- diretrice di connettività da riqualificare
- corridoio ecologico costiero da riqualificare
- corridoio ecologico fluviale da riqualificare
- barriera infrastrutturale da mitigare
- aree ad elevata urbanizzazione con funzioni di barriera da mitigare
- aree critiche per processi di artificializzazione
- aree critiche per processi di abbandono e di artificializzazione
- aree critiche per processi di abbandono culturale e dinamiche naturali



LEGENDA

- Ambiti amministrativi comunali
- Nuovo insediamento a funzione direzionale e di servizio Pharma Quality Europe Srl

PIT/PPr - Invariante III

edifici

- edifici presenti al 1830
- edifici presenti al 1954
- edifici presenti al 2012

confini dell'urbanizzato

- aree ad edificato continuo al 1830
- aree ad edificato continuo al 1954
- aree ad edificato continuo al 2012

infrastrutture viarie

- viabilità al 1954 di prima classe (> 8 m)
- viabilità al 1954 di seconda classe (< 8 m, > 6 m)
- viabilità al 1954 di terza classe (< 6 m)
- tracciati viari fondativi (sec. XIX)
- ferrovia
- ferrovia dismessa
- Autostrade - Strade a Grande Comunicazione
- viabilità principale al 2012

TESSUTI URBANI A PREVALENTE FUNZIONE RESIDENZIALE E MISTA

- T.R.1. Tessuto ad isolati chiusi o semichiusi
- T.R.2. Tessuto ad isolati aperti e lotti residenziali isolati
- T.R.3. Tessuto ad isolati aperti e blocchi prevalentemente residenziali
- T.R.4. Tessuto ad isolati aperti e blocchi prevalentemente residenziali di edilizia pianificata
- T.R.5. Tessuto puntiforme
- T.R.6. Tessuto a tipologie miste
- T.R.7. Tessuto sfrangiato di margine

TESSUTI URBANI o EXTRAURBANI A PREVALENTE FUNZIONE RESIDENZIALE E MISTA - Frangie periurbane e città diffusa

- T.R.8. Tessuto lineare (a pettine o ramificato)
- T.R.9. Tessuto reticolare o diffuso

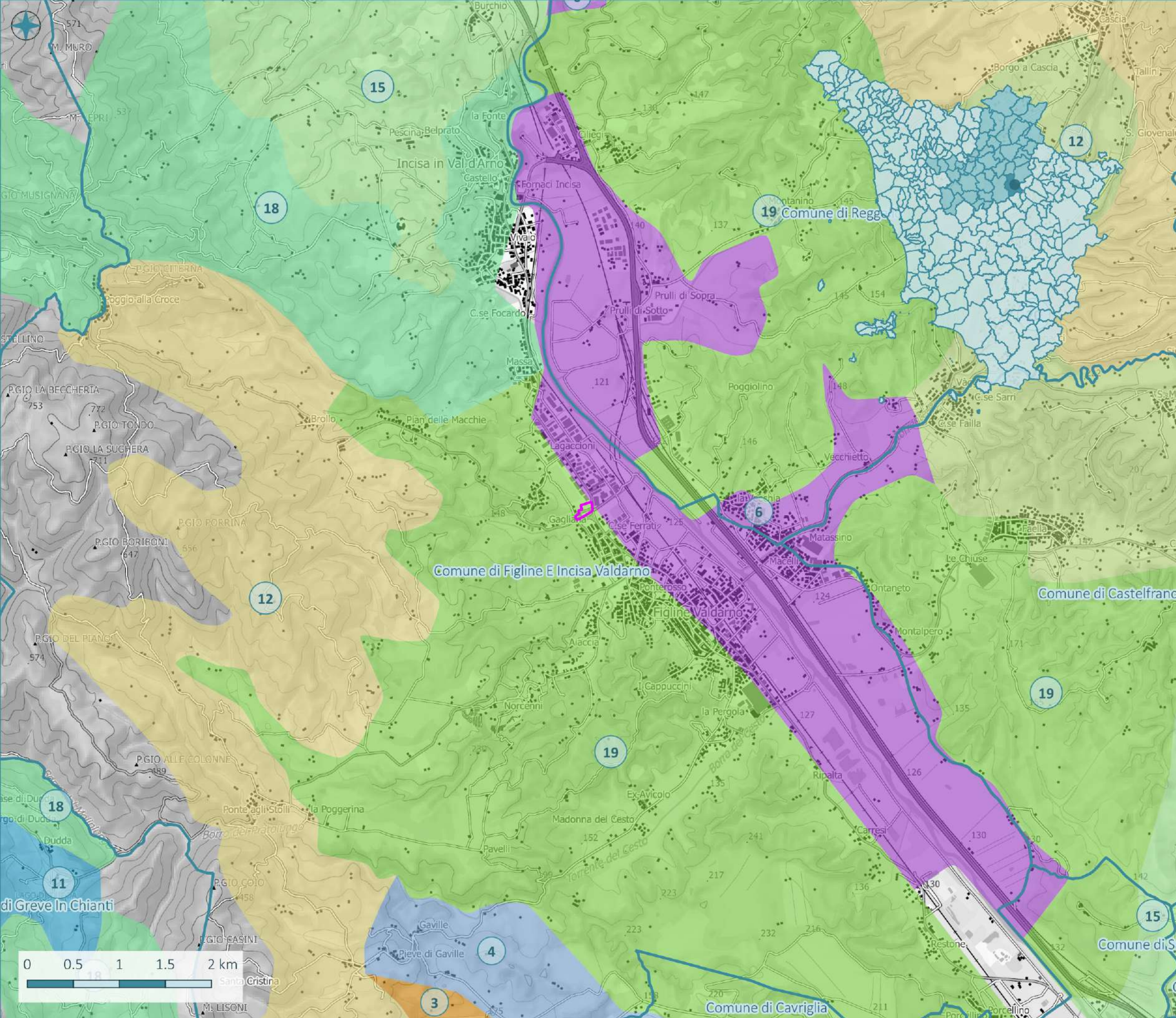
TESSUTI EXTRAURBANI A PREVALENTE FUNZIONE RESIDENZIALE E MISTA

- T.R.10. Campagna abitata
- T.R.11. Campagna urbanizzata
- T.R.12. Piccoli agglomerati extraurbani

TESSUTI DELLA CITTA' PRODUTTIVA E SPECIALISTICA

- T.P.S.1. Tessuto a proliferazione produttiva lineare
- T.P.S.2. Tessuto a piattaforme produttive - commerciali - direzionali
- T.P.S.3. Insule specializzate
- T.P.S.4. Tessuto a piattaforme residenziale e turistico-ricettiva





LEGENDA

- Ambiti amministrativi comunali
 - Nuovo insediamento a funzione direzionale e di servizio Pharma Quality Europe Srl
- PIT/PPr - Invariante IV**
- 11- Morfotipo della viticoltura
 - 12- Morfotipo della olivicoltura
 - 15- Morfotipo dell'associazione tra seminativo e vigneto
 - 19- Morfotipo del mosaico culturale boscato
 - 20- Morfotipo del mosaico culturale complesso a maglia fitta di pianura e delle prime pendici collinari
 - 18- Morfotipo del mosaico collinare a oliveto e vigneto prevalenti
 - 3- Morfotipo dei seminativi tendenti alla rinaturalizzazione in contesti marginali
 - 4- Morfotipo dei seminativi semplificati in aree a bassa pressione insediativa
 - 6- Morfotipo dei seminativi semplificati di pianura o fondovalle



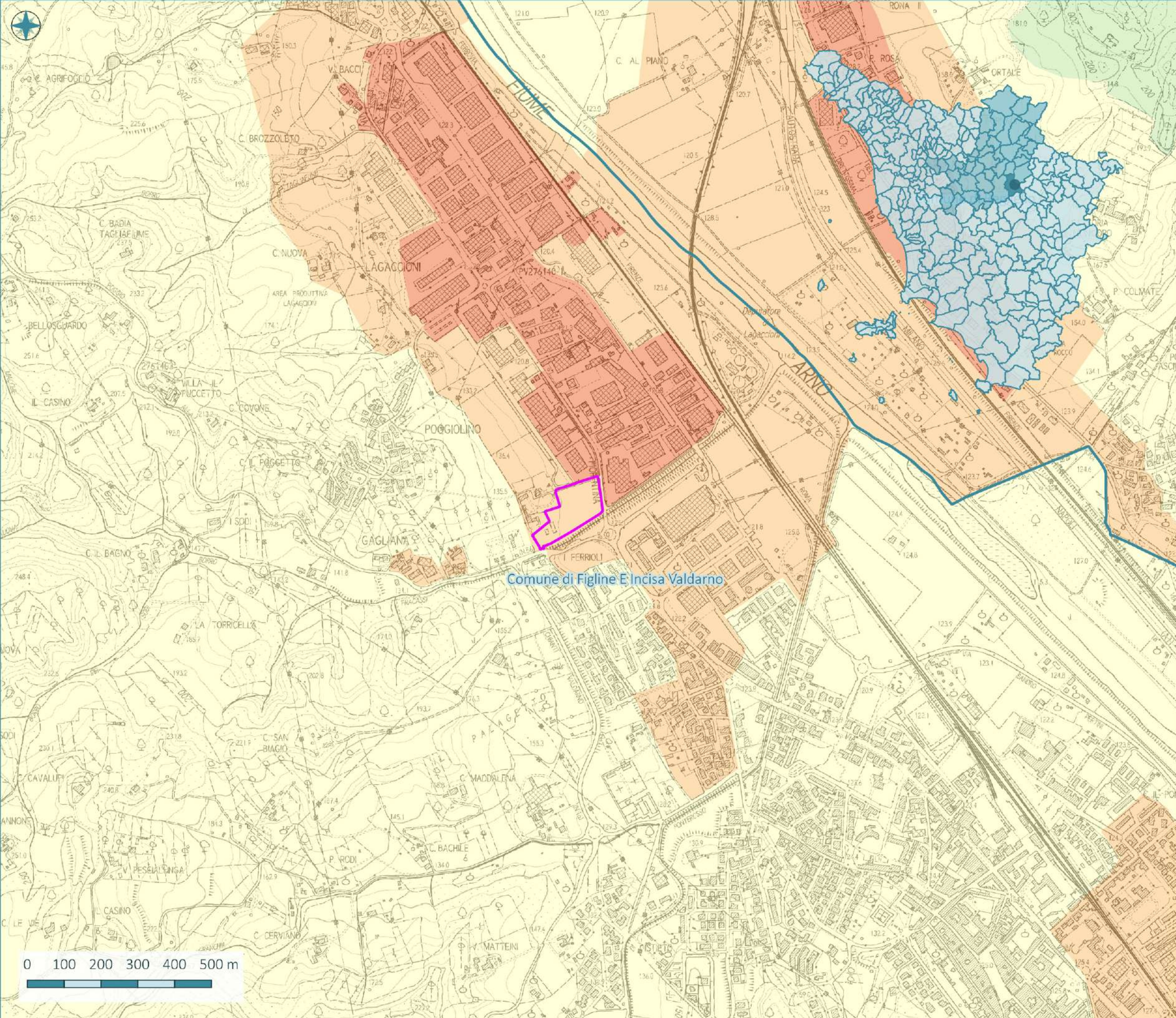
LEGENDA

- Ambiti amministrativi comunali
- Nuovo insediamento a funzione direzionale e di servizio Pharma Quality Europe Srl

PIT-PPr - Carta dei caratteri del paesaggio

- | | |
|---|---|
| <p>INSEDIAMENTI E INFRASTRUTTURE</p> <ul style="list-style-type: none"> centri matrice insediamenti al 1850 insediamenti al 1954 insediamenti civili recenti insediamenti produttivi recenti percorsi fondativi viabilità recente aeroporti aree estrattive <p>COLTIVI E SISTEMAZIONI IDRULICHE-AGRARIE</p> <ul style="list-style-type: none"> trama dei seminativi di pianura aree a vivaio serre vigneti oliveti zone agricole eterogenee vigneti terrazzati oliveti terrazzati zone agricole eterogenee terrazzate <p>FASCE BATIMETRICHE</p> <ul style="list-style-type: none"> 0-10 10-50 50-100 100-200 200-500 >500 | <p>CARATTERIZZAZIONE VEGETAZIONALE DEI BOSCHI E DELLE AREE SEMI-NATURALI</p> <ul style="list-style-type: none"> boschi a prevalenza di leccio boschi a prevalenza di sughera boschi a prevalenza di rovere boschi a prevalenza di faggio boschi a prevalenza di pini boschi a prevalenza di cipresso boschi di abete rosso boschi di abete bianco macchia mediterranea gariga vegetazione oifolitica pascoli e incolti di montagna castagneti da frutto <p>CARATTERIZZAZIONE FISOGRAFICA DEI BOSCHI E DELLE AREE SEMI-NATURALI</p> <ul style="list-style-type: none"> Vegetazione ripariale Boschi pianiziali Boschi di collina Boschi di dorsale Boschi di montagna <p>AREE UMIDE ED ELEMENTI IDRICI</p> <ul style="list-style-type: none"> aree umide corsi d'acqua bacini d'acqua |
|---|---|



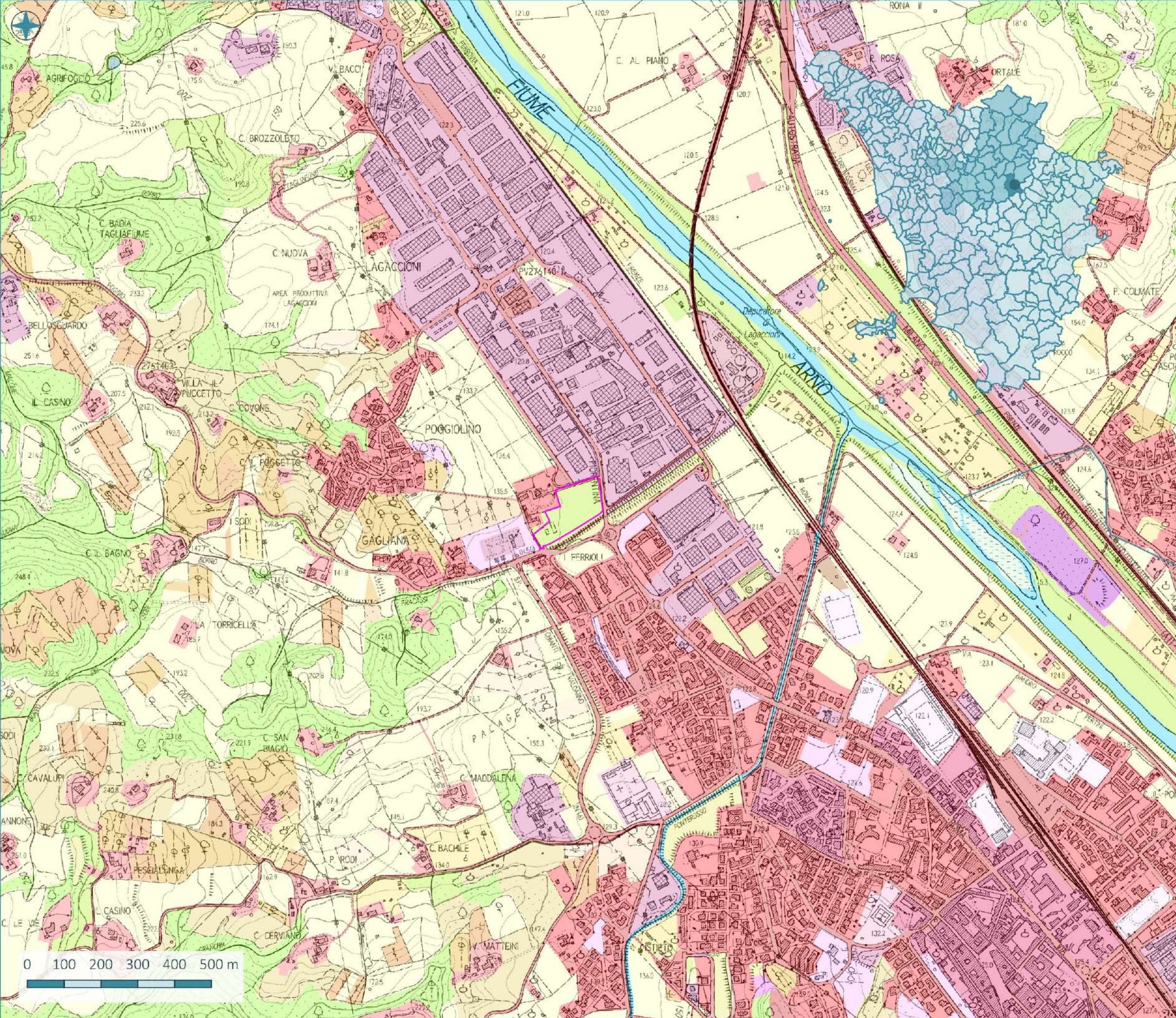


LEGENDA

- Ambiti amministrativi comunali
 - Nuovo insediamento a funzione direzionale e di servizio Pharma Quality Europe Srl
- Mosaico dei PCCA della Regione Toscana**
- I- aree particolarmente protette
 - II- aree prevalentemente residenziali
 - III- aree di tipo misto
 - IV- aree di intensa attività umana
 - V- aree prevalentemente industriali
 - VI- aree esclusivamente industriali

Comune di Figline E Incisa Valdarno



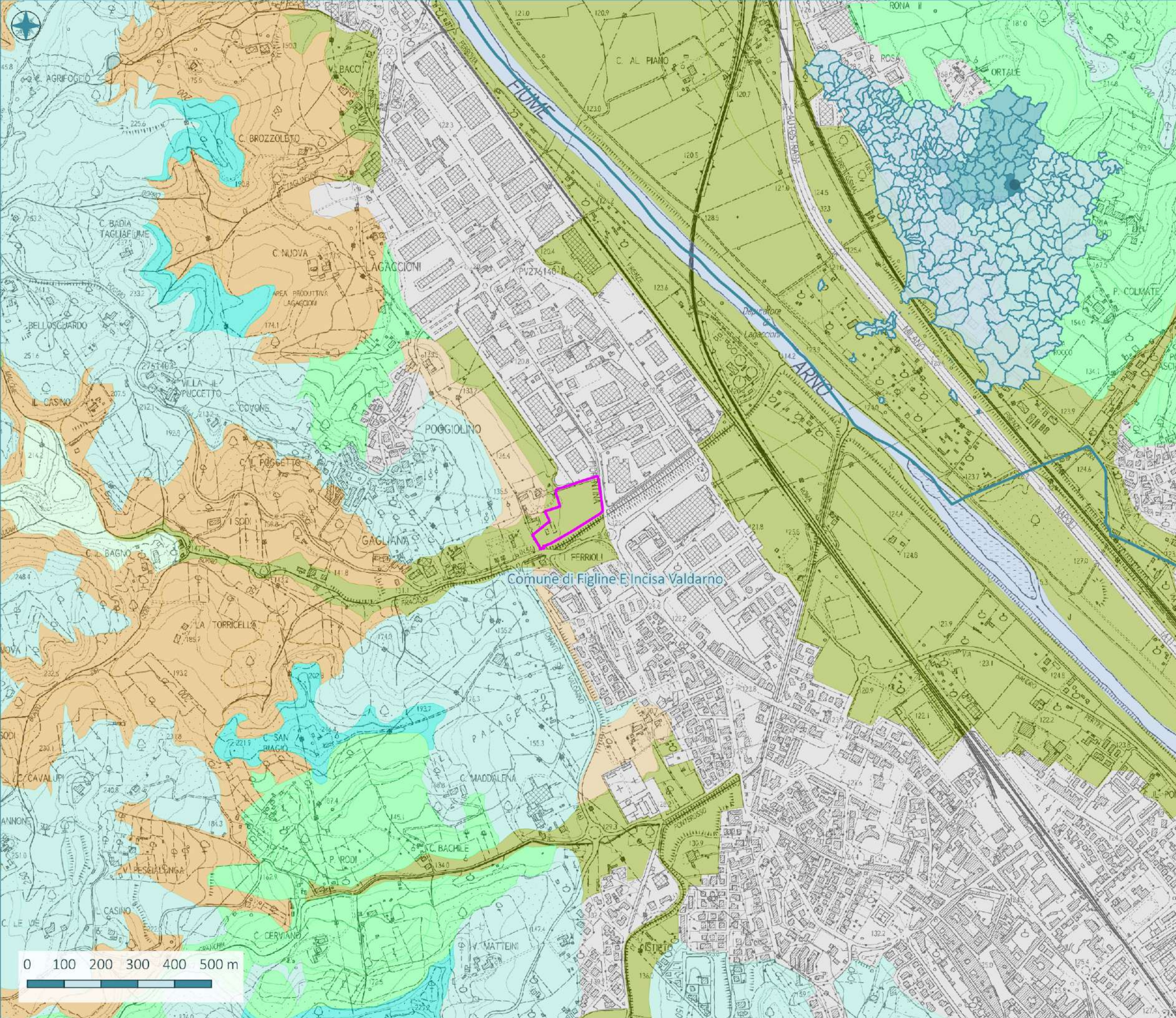


LEGENDA

- Ambiti amministrativi comunali
- Nuovo insediamento a funzione direzionale e di servizio Pharma Quality Europe Srl

Usi e classificazione del suolo della Regione Toscana anno 2019

- 111: Zone residenziali a tessuto continuo
- 112: Zone residenziali a tessuto discontinuo
- 1121: Pertinenza abitativa, edificato sparso
- 121: Aree industriali e commerciali
- 1211: Depuratori
- 122: Reti stradali, ferroviarie e infrastrutture tecniche
- 1221: Strade in aree boscate
- 131: Aree estrattive
- 132: Discariche, depositi di rottami
- 133: Cantieri, edifici in costruzione
- 141: Aree verdi urbane
- 1411: Cimiteri
- 142: Aree ricreative e sportive
- 210: Seminativi irrigui e non irrigui
- 2101: Serre stabili
- 2102: Vivai
- 221: Vigneti
- 222: Frutteti e frutti minori
- 2221: Arboricoltura
- 223: Oliveti
- 231: Prati stabili
- 241: Colture temporanee associate a colture permanenti
- 242: Sistemi colturali e partcellari complessi
- 243: Colture agrarie con presenza di spazi naturali importanti
- 311: Boschi di latifoglie
- 324: Aree a vegetazione boschiva ed arbustiva in evoluzione
- 333: Aree con vegetazione rada
- 511: Corsi d'acqua, canali e idrovie
- 512: Specchi d'acqua



LEGENDA

- Ambiti amministrativi comunali
- Nuovo insediamento a funzione direzionale e di servizio Pharma Quality Europe Srl

Carta dei pedopaesaggi secondo DB pedologico Regione Toscana

- 1- copertura artificiale
- 5- acque
- 19_1- Superfici sommitali residuali di ridotte dimensioni, debolmente pendenti...
- 19_2- Versanti moderatamente pendenti, per lo piu' convessi, su depositi fluvio...
- 19_7- Superfici di versante a pendenza da forte a scoscesa, su depositi fluvio...
- 19_13- Scarpate delle superfici residuali, scoscese, fortemente erose, su depos...
- 29_2- Superfici terrazzate da molto debolmente pendenti a debolmente pendenti,...
- 40_2- Scarpate e versanti molto fortemente pendenti, di origine erosiva, su ci...
- 55_2- Versanti lineari, da fortemente pendenti a scoscesi, fortemente erosi, s...
- 61_3- Versanti con vallecole, a morfologia complessa, scoscesi, soggetti ad er...
- 61_6- Versanti lineari o porzioni basali di versante, da moderatamente a forte...
- 61_7- Versanti con vallecole, a morfologia ondulata, fortemente pendenti, sogg...
- 81_1- Aree di pianura alluvionale recente e zone di esondazione a morfologia p...
- 81_2- Aree di pianura alluvionale recente e zone di esondazione a morfologia p...
- 81_3- Incisioni dei depositi fluvio-lacustri antichi; vallecole a fondo piatto...
- 101_1- Versanti in dissesto, moderatamente pendenti, con continue alternanze di...
- 101_2- Versanti in dissesto, fortemente pendenti, da moderatamente a fortemente...
- 101_3- Parti basse di versante, debolmente pendenti, con apporti di natura coll...



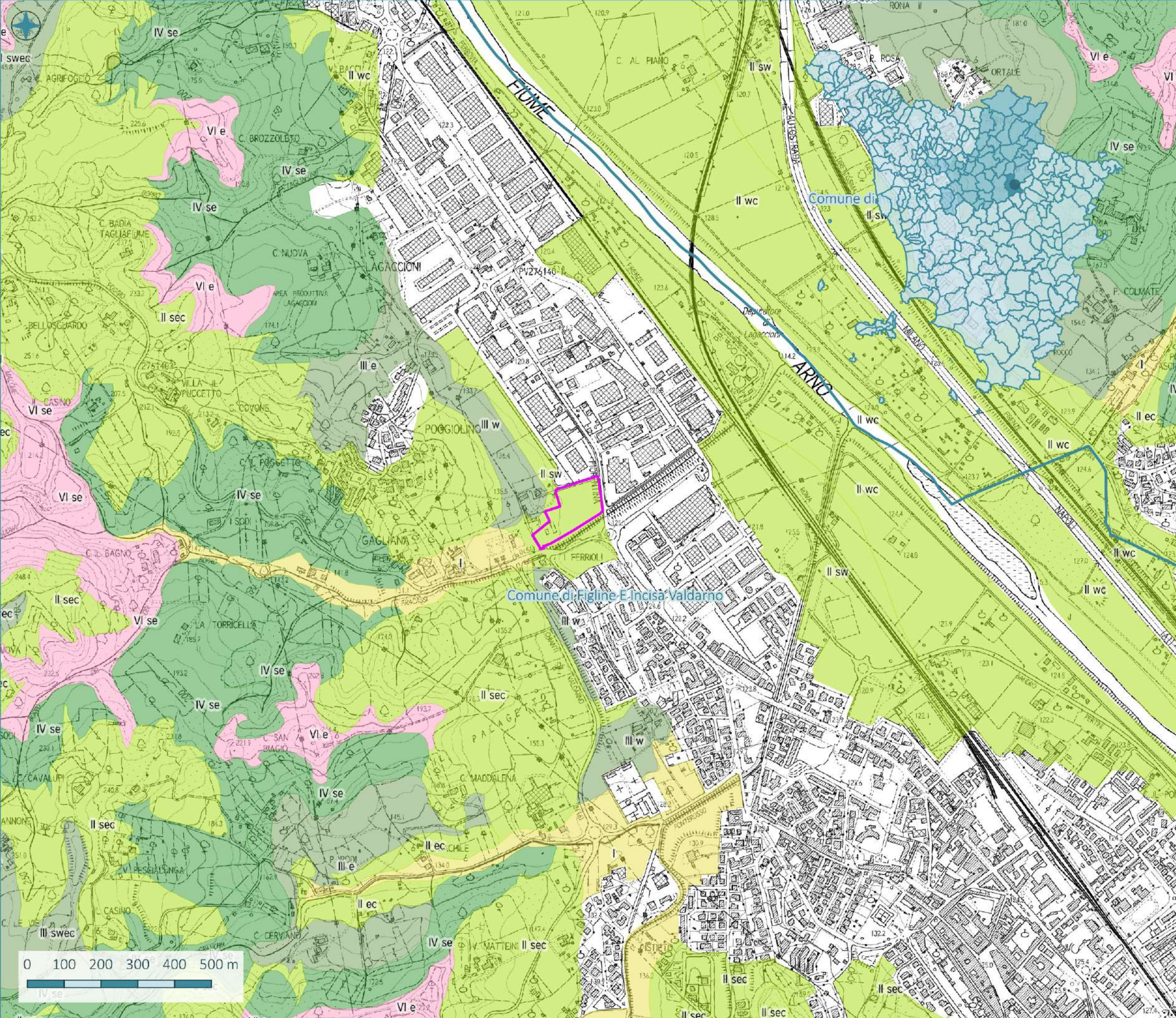
PHARMA QUALITY EUROPE Srl

Proposta di Variante al PS e al POC di Figline e Incisa Valdarno tramite Intervento soggetto a convenzione
 Realizzazione di nuovo insediamento a funzione direzionale e di servizio lungo la SP n. 56 a Figline – intervento IC3.17

**Valutazione Ambientale Strategica
 Rapporto preliminare**

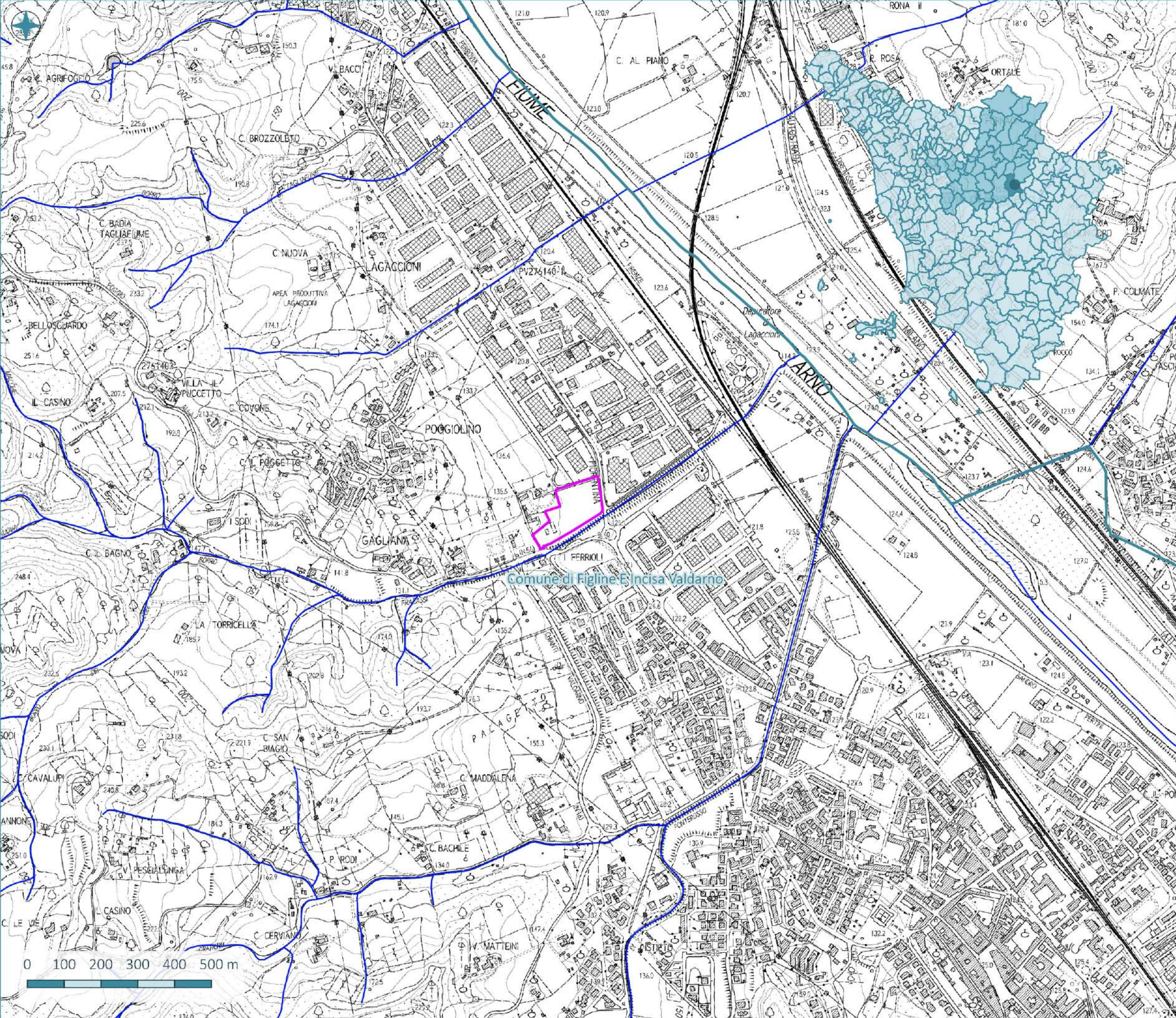
Tavola 11

Carta dei pedopaesaggi secondo DB pedologico Regione Toscana



LEGENDA

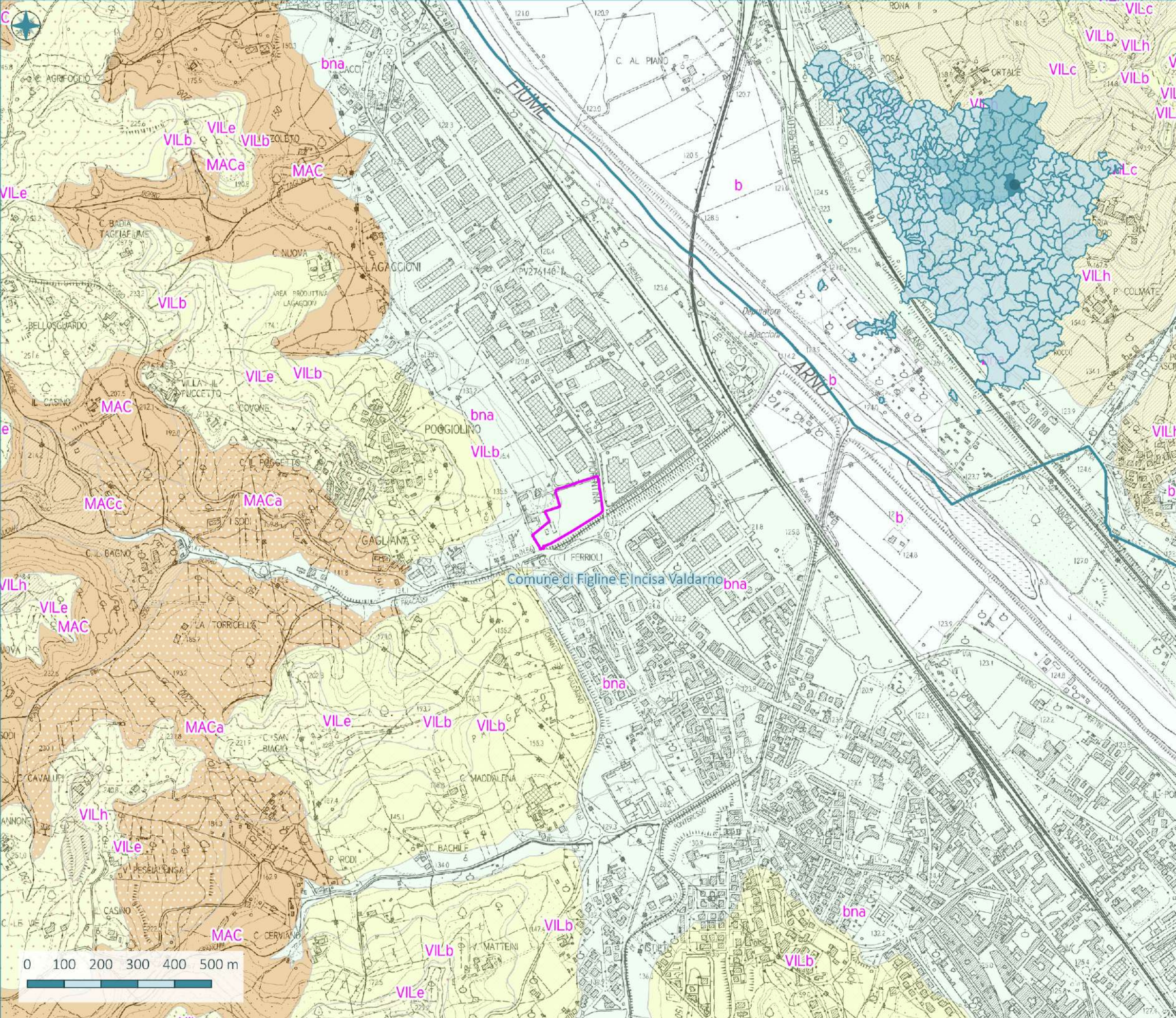
- Ambiti amministrativi comunali
 - Nuovo insediamento a funzione direzionale e di servizio Pharma Quality Europe Srl
- Capacità d'uso e fertilità dei suoli**
- Classe I- Suoli che presentano pochissimi fattori limitanti il loro uso e che sono quindi utilizzabili per tutte le colture
 - Classe II- Suoli che presentano moderate limitazioni che richiedono una opportuna scelta delle colture e/o moderate pratiche conservative
 - Classe III- Suoli che presentano severe limitazioni, tali da ridurre drasticamente la scelta delle colture e da richiedere speciali pratiche conservative
 - Classe IV- Suoli che presentano limitazioni molto severe, tali da ridurre drasticamente la scelta delle colture e da richiedere accurate pratiche di coltivazione
 - Classe VI- Suoli che presentano limitazioni severe, tali da renderli inadatti alla coltivazione e da restringere l'uso, seppur con qualche ostacolo, al pascolo, alla forestazione e come habitat naturale



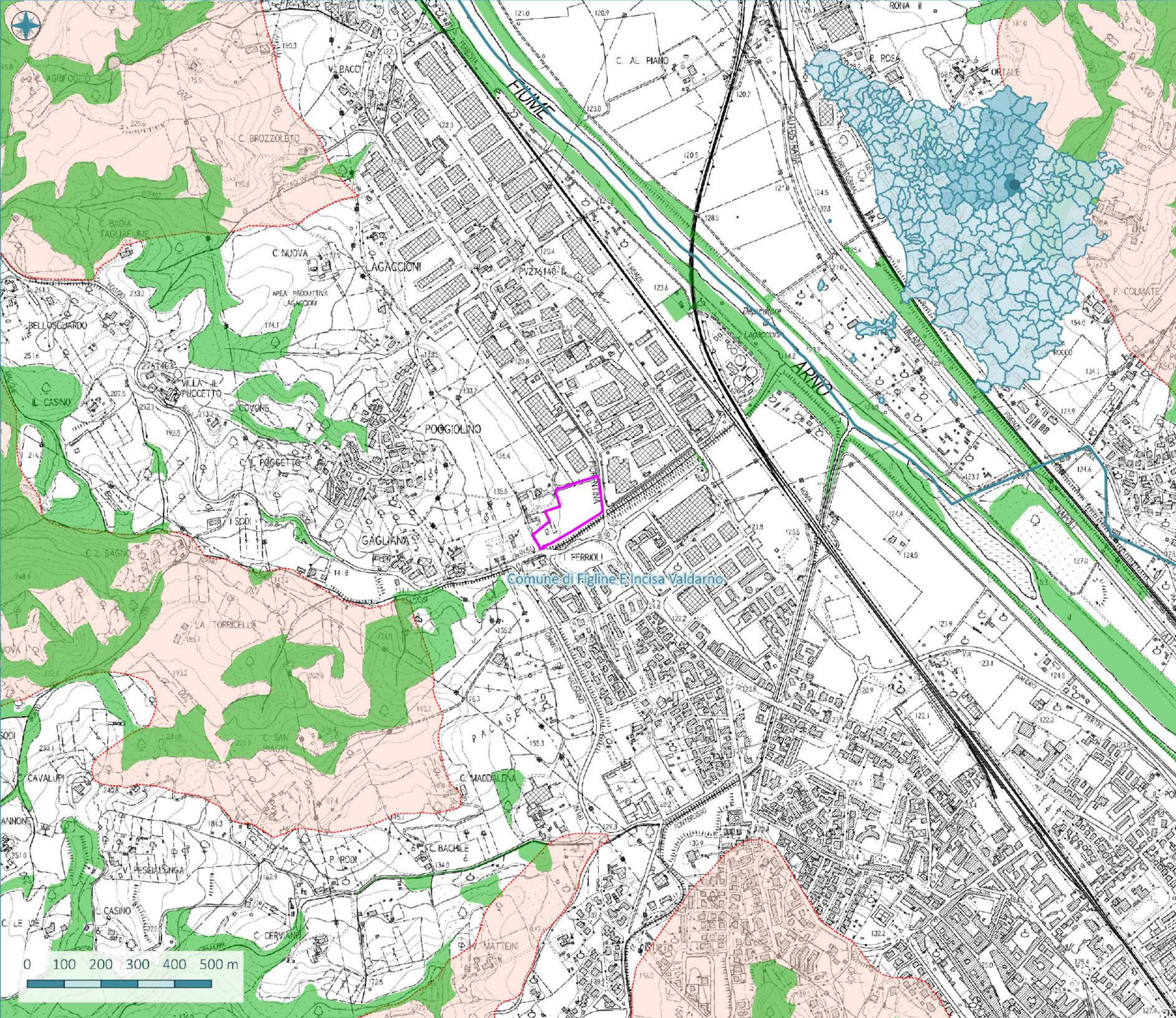
LEGENDA

- Ambiti amministrativi comunali
- Nuovo insediamento a funzione direzionale e di servizio Pharma Quality Europe Srl
- Reticolo idrografico significativo ex LR Toscana n. 79/2012 (DCR Toscana n. 81/2021)

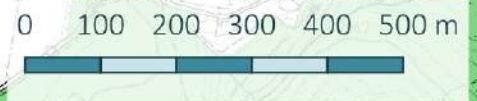
Comune di Figline e Incisa Valdarno



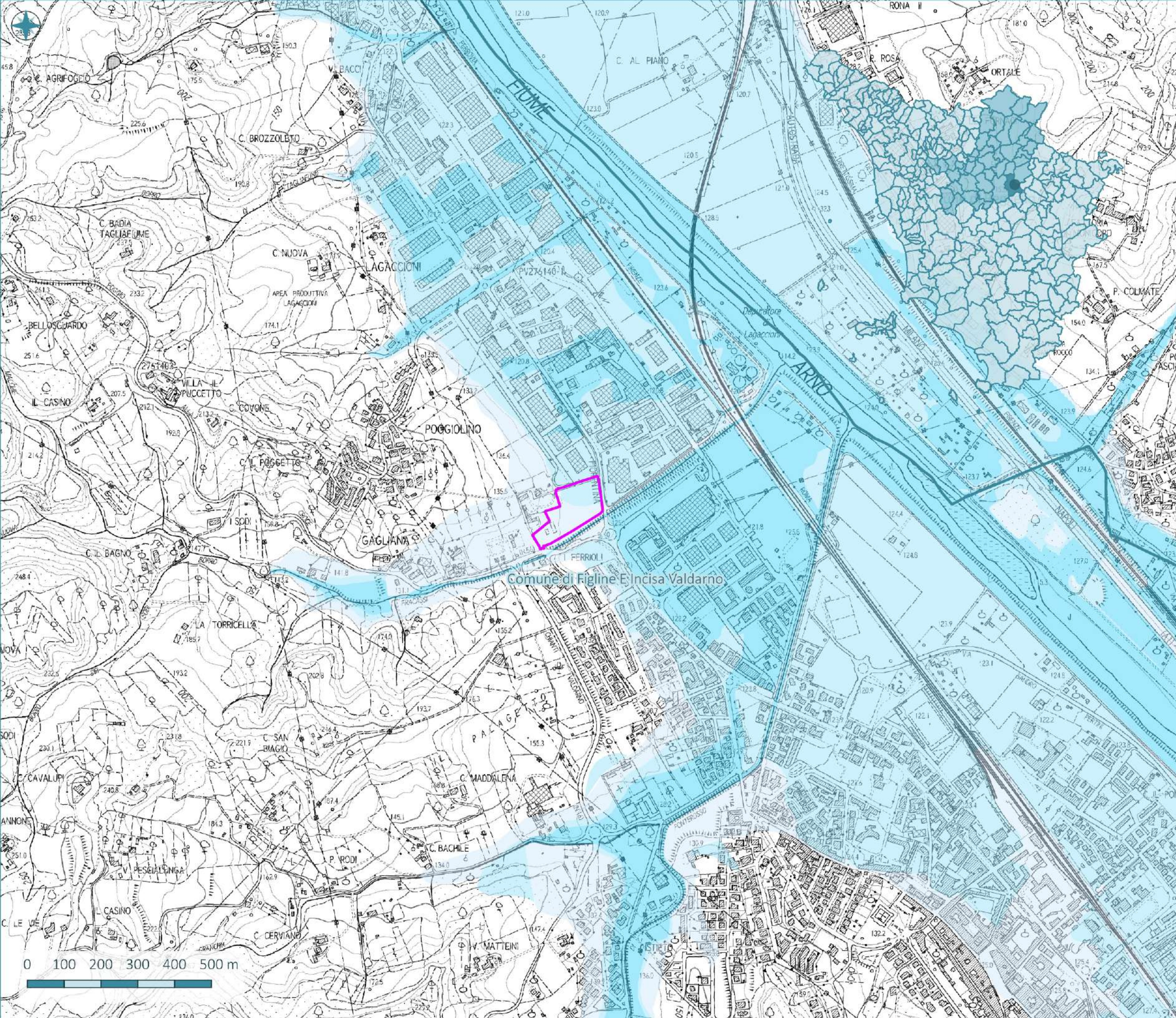
- LEGENDA**
- Ambiti amministrativi comunali
 - Nuovo insediamento a funzione direzionale e di servizio Pharma Quality Europe Srl
- Carta geologica della Regione Toscana**
- b- Depositi alluvionali attuali OLOCENE
 - bna- Depositi alluvionali recenti, terrazzati e non terrazzati OLOCENE
 - VILh- Limi argilloso-sabbiosi ed argille sabbiose RUSCINIANO-VILAFRANCHIANO
 - VILe- Sabbie e conglomerati RUSCINIANO-VILAFRANCHIANO
 - VILc- Argille e argille sabbiose lignitifere lacustri e fluvio-lacustri RUSCINIANO-VILAFRANCHIANO
 - VILb- Sabbie, sabbie ciottolose e sabbie siltoso-argillose e limi sabbiosi RUSCINIANO-VILAFRANCHIANO
 - MAC- Macigno OLIGOCENE SUPERIORE- MIOCENE INFERIORE
 - MACa- Macigno: Olistostromi di materiale ligure e subligure OLIGOCENE SUPERIORE- MIOCENE INFERIORE
 - MACc- Macigno: Marne di San Polo OLIGOCENE SUPERIORE- MIOCENE INFERIORE



- LEGENDA**
- Ambiti amministrativi comunali
 - Nuovo insediamento a funzione direzionale e di servizio Pharma Quality Europe Srl
- Vincolo idrogeologico**
- Vincolo idrogeologico ex RDL n. 3267/1923
 - Aree boscate ex LRT n. 39/2000 e smi



Comune di Figline e Incisa Valdarno



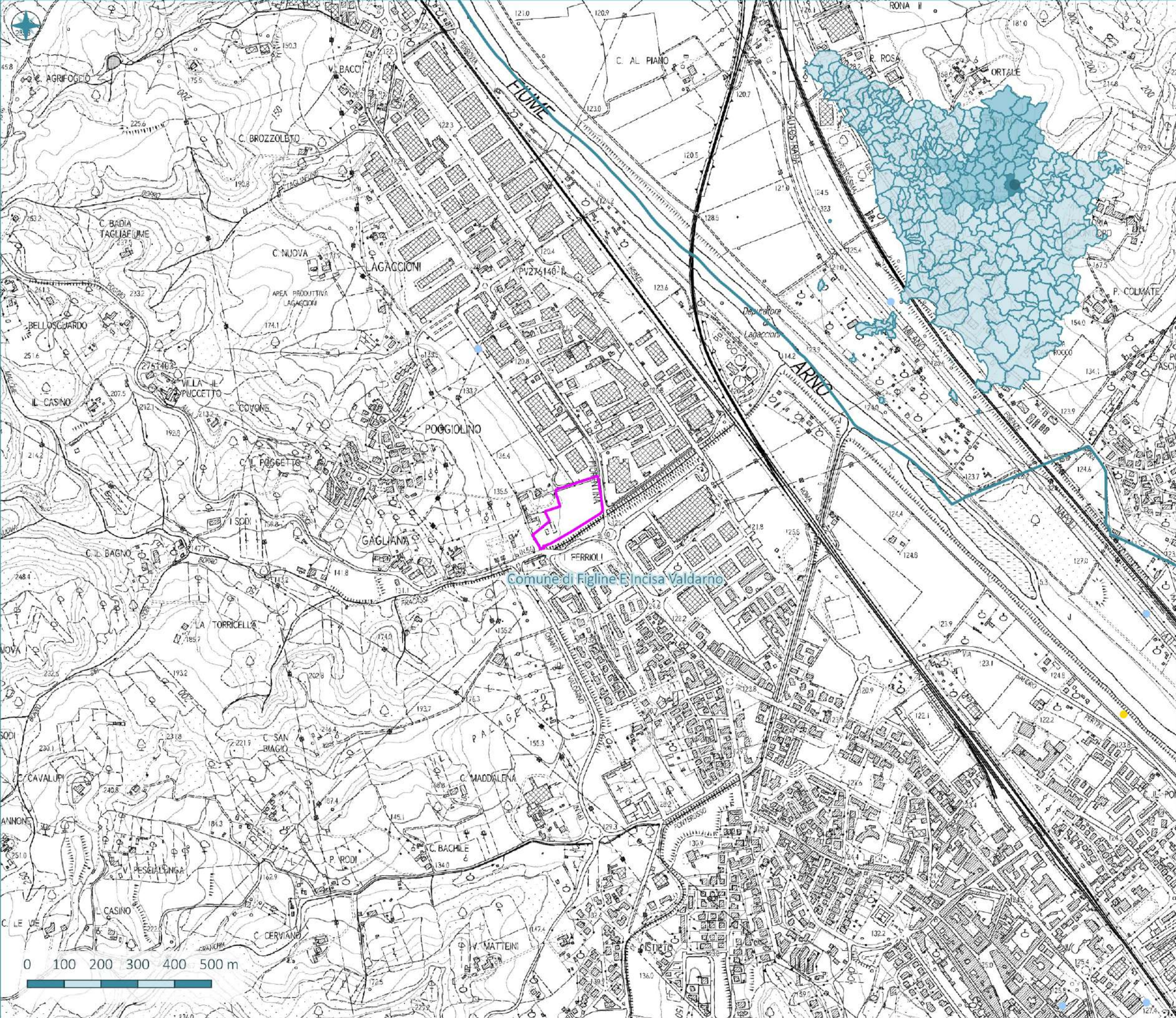
LEGENDA

- Ambiti amministrativi comunali
- Nuovo insediamento a funzione direzionale e di servizio Pharma Quality Europe Srl

Pericolosità fluviale da PGRA Appennino Settentrionale

- P1- alluvioni rare di estrema intensità
- P2- alluvioni poco frequenti a media probabilità di accadimento
- P3- alluvioni frequenti ad elevata probabilità di accadimento

Comune di Figline e Incisa Valdarno

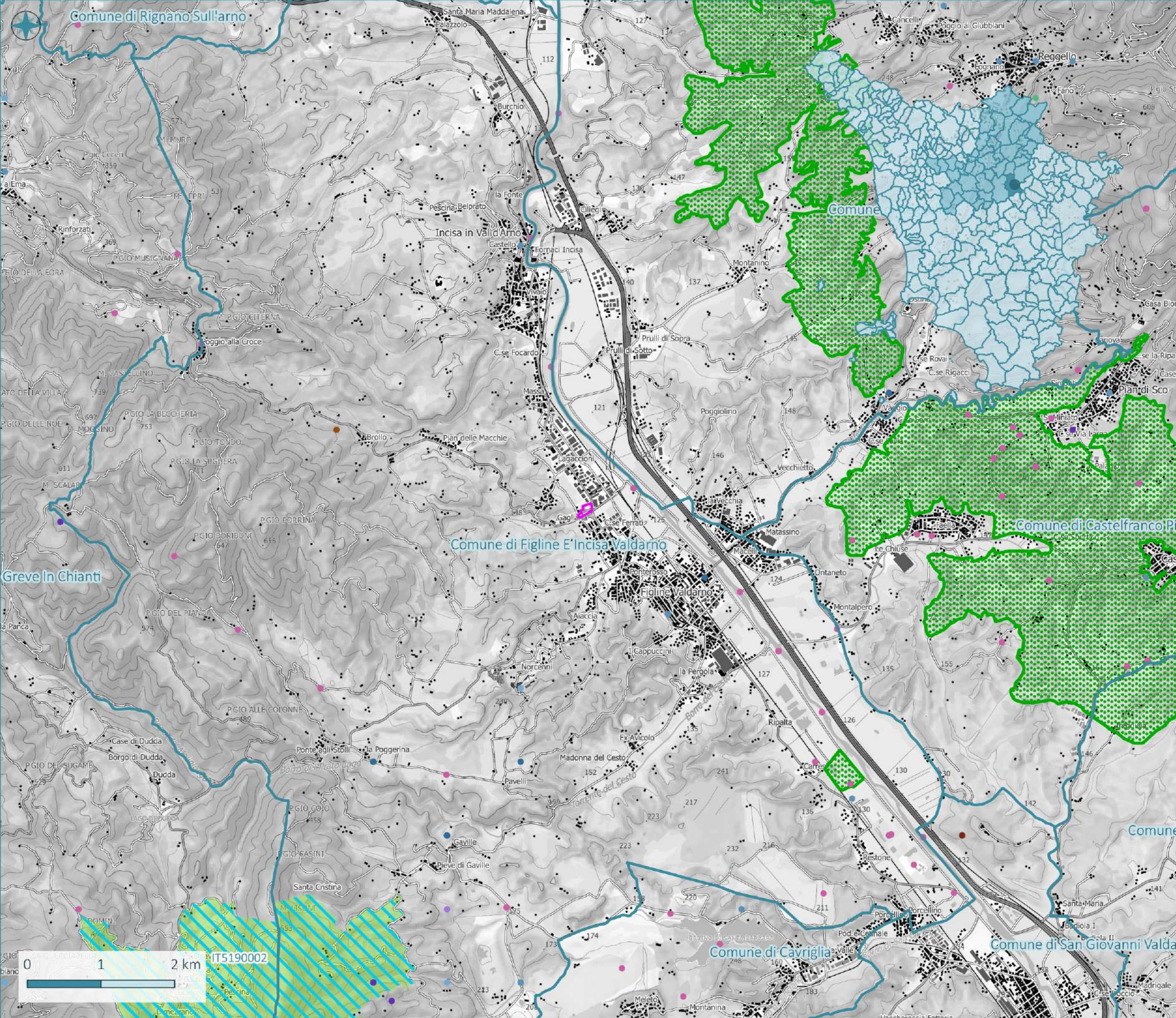


LEGENDA

- Ambiti amministrativi comunali
- Nuovo insediamento a funzione direzionale e di servizio Pharma Quality Europe Srl

Siti interessati da procedimenti di bonifica

Comune di Figline e Incisa Valdarno



LEGENDA

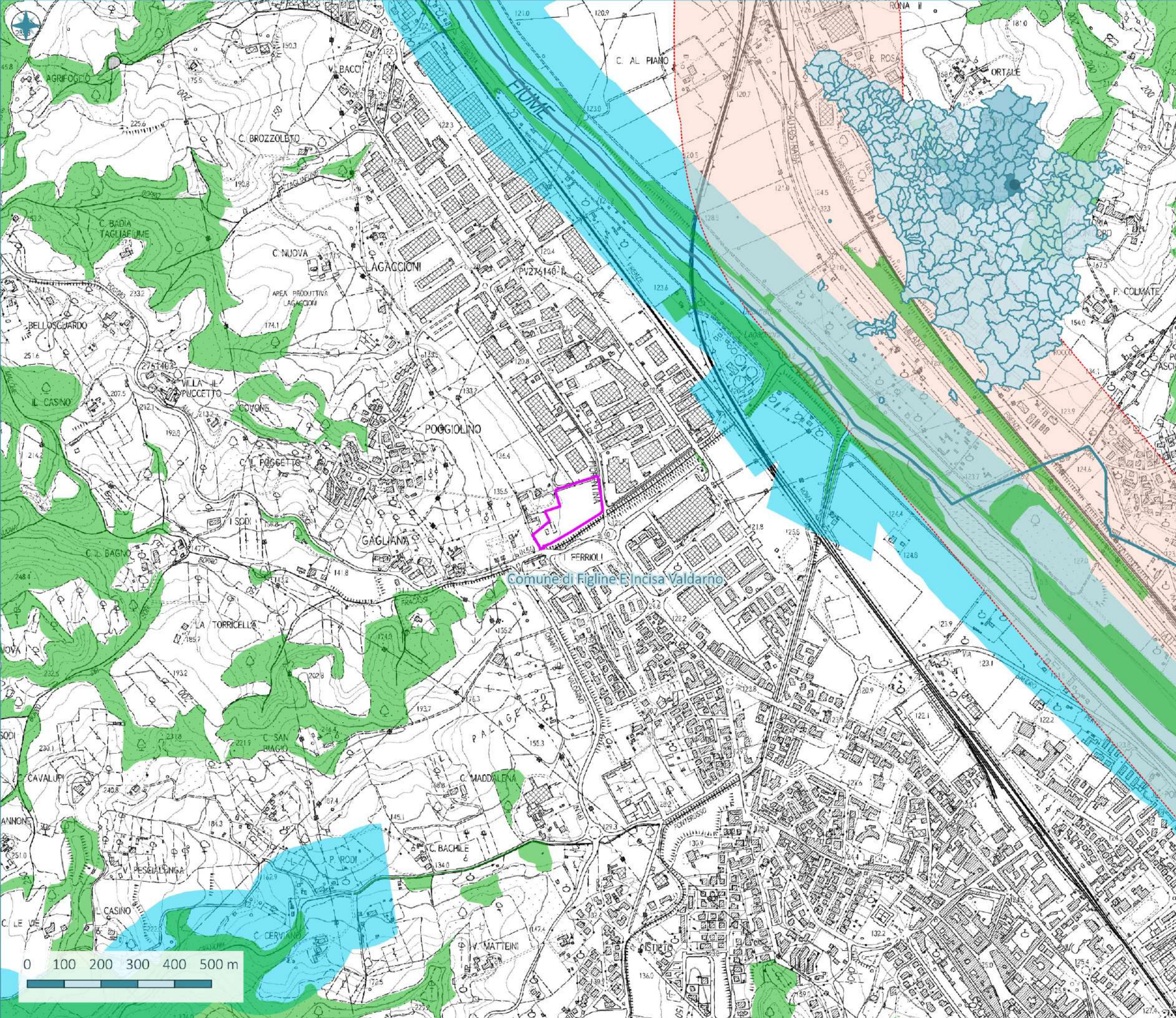
- Ambiti amministrativi comunali
- Nuovo insediamento a funzione direzionale e di servizio Pharma Quality Europe Srl
- Patrimonio naturalistico-ambientale regionale**
- Zone Speciali di Conservazione
- ZSC / Zone di Protezione Speciale (ZPS)
- ANP d'interesse locale (ANPIL)

Valori del patrimonio naturalistico-ambientale regionale

PHARMA QUALITY EUROPE Srl

Proposta di Variante al PS e al POC di Figline e Incisa Valdarno tramite Intervento soggetto a convenzione
 Realizzazione di nuovo insediamento a funzione direzionale e di servizio lungo la SP n. 55 a Figline – intervento IC3.17

**Valutazione Ambientale Strategica
 Rapporto preliminare**



LEGENDA

- Ambiti amministrativi comunali
- Nuovo insediamento a funzione direzionale e di servizio Pharma Quality Europe Srl

Sistema dei vincoli paesaggistici e storico-culturali

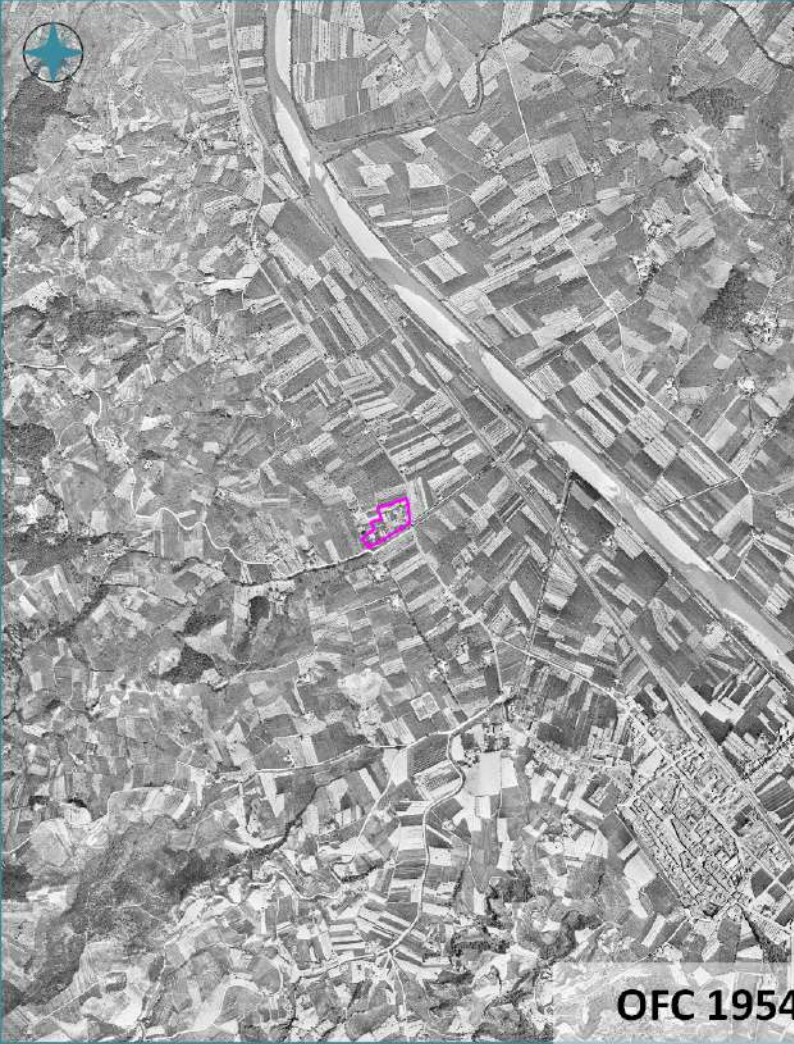
- Immobili ed aree di notevole interesse pubblico (art. 136 del DLgs n. 42/2004 e smi)

Aree tutelate per legge (art. 142, co. 1 del DLgs n. 42/2004 e smi)

- Fiumi, torrenti e corsi d'acqua (lettera c)
- Boschi e foreste (lettera g)



Comune di Figline e Incisa Valdarno



OFC 1954



OFC 1965



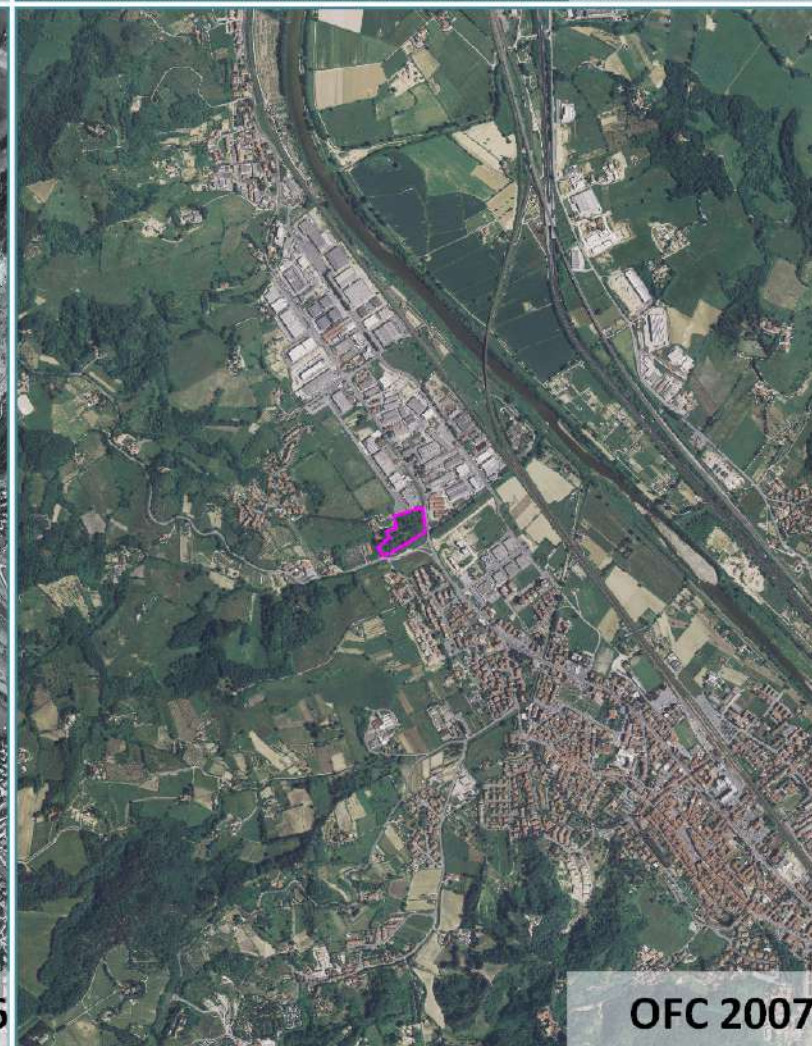
OFC 1978



OFC 1988



OFC 1996



OFC 2007

LEGENDA

 Nuovo insediamento a funzione direzionale e di servizio Pharma Quality Europe Srl

